



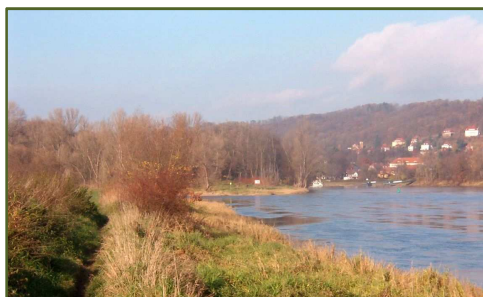
Umweltakademie Dresden e. V.



Wer wir sind & was wir wollen:

- gemeinnütziger Verein seit 1993
- tätig im Bereich des Umweltschutzes
- Betreuung von Verkehrs- und Umweltprojekten
- veranstaltet u.a. Podien zur umweltpolitischen Bildung

Partner und Auftraggeber sind vor allem:



- Behörden
- Technische Universität
- Bibliotheken
- Umweltzentren
- Vereine
- Volkshochschulen

Projekt Sicherheit von Schulwegen



51. Grundschule

„An den Platanen“

Rosa-Menzer-Str. 24

01309 Dresden

Untersuchungszeitraum: Schuljahr 2010 / 2011

Projektzielsetzung

Datenerfassung im Untersuchungszeitraum des Schuljahres 2010 / 2011

- Anonyme Elternbefragung, Ausgabe von Fragebögen in den 1. – 4. Klassen
 - Auswertung der Fragebögen
 - Schülerzählungen vor Ort
 - Schwerpunktbetrachtungen durch Vorortrecherchen
-

Anonyme Elternbefragung



Der Schulweg meines Kindes

991 Umweltakademie "Umweltakademie Dresden e.V." Dresden, 10.10.2016, Version 08/16

Im Zuge eines Projekts zur Sicherheit und Schulwegen Eltern wir mit diesem Fragebogen im Auftrag der Stadtverkehrsbehörde die verschiedenen Gefahren und Mängel auf dem Schulweg des Kindes durch die Eltern der 1. - 4. Klassen der Grundschulen der Stadt Dresden erheben. Ihre Angaben sind für die Stadtverkehrsbehörde und die Umweltakademie Dresden ausschließlich zur Bearbeitung der Befragung vorgesehen. Es geht um den Schulweg Ihres Kindes.

Bitte beantworten Sie diese Fragen gemeinsam mit Ihrem Kind.

Klassen: _____

1. Wie gelangt Ihr Kind in der Regel zur Schule? Wie lange ist Ihr Kind in der Regel unterwegs?

Bitte kreuzen Sie die zutreffende(n) Antwort(en) an.

| | | | |
|--------------------|--------------------------|-----------------------|--------------------------|
| zu Fuß (allein) | <input type="checkbox"/> | ca. 10 bis 15 Minuten | <input type="checkbox"/> |
| zu Fuß (begleitet) | <input type="checkbox"/> | ca. 15 bis 20 Minuten | <input type="checkbox"/> |
| mit dem Fahrrad | <input type="checkbox"/> | ca. 10 bis 15 Minuten | <input type="checkbox"/> |
| mit dem Schulbus | <input type="checkbox"/> | ca. 10 bis 15 Minuten | <input type="checkbox"/> |
| mit dem Auto | <input type="checkbox"/> | ca. 10 bis 15 Minuten | <input type="checkbox"/> |

2. Zeichnen Sie bitte gemeinsam den Schulweg in die beiliegende Karte ein.

Zeichnen Sie ein:

- auf welcher STRASSE/STRASSE die Fahrt jeweils geht.
- wo es Ampeln, Zebrastreifen und Fußgängerüberwege gibt.
- wo es Stellen sind, die gefährlich sind.

3. Welche Gefahren gibt es auf dem Schulweg?

Tragen Sie die Nummer der aufgeführten Mängel an der entsprechenden Stelle der Karte ein.

- Der STRASSE ist zu eng.
 - weil der Verkehr zu dicht ist.
 - weil es zu schnell geht.
 - weil der Straßenzug zu breit ist.
 - weil die Fahrbahn zu schmal ist.
- Die STRASSE ist unübersichtlich.
 - durch viele Häuser.
 - durch viele Bäume.
 - durch viele Autos.
 - wegen vielen Stellen.
- andere Mängel (z.B. Lärmschutzwand, ggf. Schilder benutzerdefiniert).
 - _____
 - _____
 - _____

4. Hat Ihr Kind den Schulweg?

Ja Nein

5. Wie lange sollte der Weg sein?

10 bis 15 Minuten 15 bis 20 Minuten 20 bis 30 Minuten 30 bis 40 Minuten 40 bis 50 Minuten 50 bis 60 Minuten 60 bis 70 Minuten 70 bis 80 Minuten 80 bis 90 Minuten 90 bis 100 Minuten 100 bis 110 Minuten 110 bis 120 Minuten 120 bis 130 Minuten 130 bis 140 Minuten 140 bis 150 Minuten 150 bis 160 Minuten 160 bis 170 Minuten 170 bis 180 Minuten 180 bis 190 Minuten 190 bis 200 Minuten 200 bis 210 Minuten 210 bis 220 Minuten 220 bis 230 Minuten 230 bis 240 Minuten 240 bis 250 Minuten 250 bis 260 Minuten 260 bis 270 Minuten 270 bis 280 Minuten 280 bis 290 Minuten 290 bis 300 Minuten 300 bis 310 Minuten 310 bis 320 Minuten 320 bis 330 Minuten 330 bis 340 Minuten 340 bis 350 Minuten 350 bis 360 Minuten 360 bis 370 Minuten 370 bis 380 Minuten 380 bis 390 Minuten 390 bis 400 Minuten 400 bis 410 Minuten 410 bis 420 Minuten 420 bis 430 Minuten 430 bis 440 Minuten 440 bis 450 Minuten 450 bis 460 Minuten 460 bis 470 Minuten 470 bis 480 Minuten 480 bis 490 Minuten 490 bis 500 Minuten 500 bis 510 Minuten 510 bis 520 Minuten 520 bis 530 Minuten 530 bis 540 Minuten 540 bis 550 Minuten 550 bis 560 Minuten 560 bis 570 Minuten 570 bis 580 Minuten 580 bis 590 Minuten 590 bis 600 Minuten 600 bis 610 Minuten 610 bis 620 Minuten 620 bis 630 Minuten 630 bis 640 Minuten 640 bis 650 Minuten 650 bis 660 Minuten 660 bis 670 Minuten 670 bis 680 Minuten 680 bis 690 Minuten 690 bis 700 Minuten 700 bis 710 Minuten 710 bis 720 Minuten 720 bis 730 Minuten 730 bis 740 Minuten 740 bis 750 Minuten 750 bis 760 Minuten 760 bis 770 Minuten 770 bis 780 Minuten 780 bis 790 Minuten 790 bis 800 Minuten 800 bis 810 Minuten 810 bis 820 Minuten 820 bis 830 Minuten 830 bis 840 Minuten 840 bis 850 Minuten 850 bis 860 Minuten 860 bis 870 Minuten 870 bis 880 Minuten 880 bis 890 Minuten 890 bis 900 Minuten 900 bis 910 Minuten 910 bis 920 Minuten 920 bis 930 Minuten 930 bis 940 Minuten 940 bis 950 Minuten 950 bis 960 Minuten 960 bis 970 Minuten 970 bis 980 Minuten 980 bis 990 Minuten 990 bis 1000 Minuten 1000 bis 1010 Minuten 1010 bis 1020 Minuten 1020 bis 1030 Minuten 1030 bis 1040 Minuten 1040 bis 1050 Minuten 1050 bis 1060 Minuten 1060 bis 1070 Minuten 1070 bis 1080 Minuten 1080 bis 1090 Minuten 1090 bis 1100 Minuten 1100 bis 1110 Minuten 1110 bis 1120 Minuten 1120 bis 1130 Minuten 1130 bis 1140 Minuten 1140 bis 1150 Minuten 1150 bis 1160 Minuten 1160 bis 1170 Minuten 1170 bis 1180 Minuten 1180 bis 1190 Minuten 1190 bis 1200 Minuten 1200 bis 1210 Minuten 1210 bis 1220 Minuten 1220 bis 1230 Minuten 1230 bis 1240 Minuten 1240 bis 1250 Minuten 1250 bis 1260 Minuten 1260 bis 1270 Minuten 1270 bis 1280 Minuten 1280 bis 1290 Minuten 1290 bis 1300 Minuten 1300 bis 1310 Minuten 1310 bis 1320 Minuten 1320 bis 1330 Minuten 1330 bis 1340 Minuten 1340 bis 1350 Minuten 1350 bis 1360 Minuten 1360 bis 1370 Minuten 1370 bis 1380 Minuten 1380 bis 1390 Minuten 1390 bis 1400 Minuten 1400 bis 1410 Minuten 1410 bis 1420 Minuten 1420 bis 1430 Minuten 1430 bis 1440 Minuten 1440 bis 1450 Minuten 1450 bis 1460 Minuten 1460 bis 1470 Minuten 1470 bis 1480 Minuten 1480 bis 1490 Minuten 1490 bis 1500 Minuten 1500 bis 1510 Minuten 1510 bis 1520 Minuten 1520 bis 1530 Minuten 1530 bis 1540 Minuten 1540 bis 1550 Minuten 1550 bis 1560 Minuten 1560 bis 1570 Minuten 1570 bis 1580 Minuten 1580 bis 1590 Minuten 1590 bis 1600 Minuten 1600 bis 1610 Minuten 1610 bis 1620 Minuten 1620 bis 1630 Minuten 1630 bis 1640 Minuten 1640 bis 1650 Minuten 1650 bis 1660 Minuten 1660 bis 1670 Minuten 1670 bis 1680 Minuten 1680 bis 1690 Minuten 1690 bis 1700 Minuten 1700 bis 1710 Minuten 1710 bis 1720 Minuten 1720 bis 1730 Minuten 1730 bis 1740 Minuten 1740 bis 1750 Minuten 1750 bis 1760 Minuten 1760 bis 1770 Minuten 1770 bis 1780 Minuten 1780 bis 1790 Minuten 1790 bis 1800 Minuten 1800 bis 1810 Minuten 1810 bis 1820 Minuten 1820 bis 1830 Minuten 1830 bis 1840 Minuten 1840 bis 1850 Minuten 1850 bis 1860 Minuten 1860 bis 1870 Minuten 1870 bis 1880 Minuten 1880 bis 1890 Minuten 1890 bis 1900 Minuten 1900 bis 1910 Minuten 1910 bis 1920 Minuten 1920 bis 1930 Minuten 1930 bis 1940 Minuten 1940 bis 1950 Minuten 1950 bis 1960 Minuten 1960 bis 1970 Minuten 1970 bis 1980 Minuten 1980 bis 1990 Minuten 1990 bis 2000 Minuten 2000 bis 2010 Minuten 2010 bis 2020 Minuten 2020 bis 2030 Minuten 2030 bis 2040 Minuten 2040 bis 2050 Minuten 2050 bis 2060 Minuten 2060 bis 2070 Minuten 2070 bis 2080 Minuten 2080 bis 2090 Minuten 2090 bis 2100 Minuten 2100 bis 2110 Minuten 2110 bis 2120 Minuten 2120 bis 2130 Minuten 2130 bis 2140 Minuten 2140 bis 2150 Minuten 2150 bis 2160 Minuten 2160 bis 2170 Minuten 2170 bis 2180 Minuten 2180 bis 2190 Minuten 2190 bis 2200 Minuten 2200 bis 2210 Minuten 2210 bis 2220 Minuten 2220 bis 2230 Minuten 2230 bis 2240 Minuten 2240 bis 2250 Minuten 2250 bis 2260 Minuten 2260 bis 2270 Minuten 2270 bis 2280 Minuten 2280 bis 2290 Minuten 2290 bis 2300 Minuten 2300 bis 2310 Minuten 2310 bis 2320 Minuten 2320 bis 2330 Minuten 2330 bis 2340 Minuten 2340 bis 2350 Minuten 2350 bis 2360 Minuten 2360 bis 2370 Minuten 2370 bis 2380 Minuten 2380 bis 2390 Minuten 2390 bis 2400 Minuten 2400 bis 2410 Minuten 2410 bis 2420 Minuten 2420 bis 2430 Minuten 2430 bis 2440 Minuten 2440 bis 2450 Minuten 2450 bis 2460 Minuten 2460 bis 2470 Minuten 2470 bis 2480 Minuten 2480 bis 2490 Minuten 2490 bis 2500 Minuten 2500 bis 2510 Minuten 2510 bis 2520 Minuten 2520 bis 2530 Minuten 2530 bis 2540 Minuten 2540 bis 2550 Minuten 2550 bis 2560 Minuten 2560 bis 2570 Minuten 2570 bis 2580 Minuten 2580 bis 2590 Minuten 2590 bis 2600 Minuten 2600 bis 2610 Minuten 2610 bis 2620 Minuten 2620 bis 2630 Minuten 2630 bis 2640 Minuten 2640 bis 2650 Minuten 2650 bis 2660 Minuten 2660 bis 2670 Minuten 2670 bis 2680 Minuten 2680 bis 2690 Minuten 2690 bis 2700 Minuten 2700 bis 2710 Minuten 2710 bis 2720 Minuten 2720 bis 2730 Minuten 2730 bis 2740 Minuten 2740 bis 2750 Minuten 2750 bis 2760 Minuten 2760 bis 2770 Minuten 2770 bis 2780 Minuten 2780 bis 2790 Minuten 2790 bis 2800 Minuten 2800 bis 2810 Minuten 2810 bis 2820 Minuten 2820 bis 2830 Minuten 2830 bis 2840 Minuten 2840 bis 2850 Minuten 2850 bis 2860 Minuten 2860 bis 2870 Minuten 2870 bis 2880 Minuten 2880 bis 2890 Minuten 2890 bis 2900 Minuten 2900 bis 2910 Minuten 2910 bis 2920 Minuten 2920 bis 2930 Minuten 2930 bis 2940 Minuten 2940 bis 2950 Minuten 2950 bis 2960 Minuten 2960 bis 2970 Minuten 2970 bis 2980 Minuten 2980 bis 2990 Minuten 2990 bis 3000 Minuten 3000 bis 3010 Minuten 3010 bis 3020 Minuten 3020 bis 3030 Minuten 3030 bis 3040 Minuten 3040 bis 3050 Minuten 3050 bis 3060 Minuten 3060 bis 3070 Minuten 3070 bis 3080 Minuten 3080 bis 3090 Minuten 3090 bis 3100 Minuten 3100 bis 3110 Minuten 3110 bis 3120 Minuten 3120 bis 3130 Minuten 3130 bis 3140 Minuten 3140 bis 3150 Minuten 3150 bis 3160 Minuten 3160 bis 3170 Minuten 3170 bis 3180 Minuten 3180 bis 3190 Minuten 3190 bis 3200 Minuten 3200 bis 3210 Minuten 3210 bis 3220 Minuten 3220 bis 3230 Minuten 3230 bis 3240 Minuten 3240 bis 3250 Minuten 3250 bis 3260 Minuten 3260 bis 3270 Minuten 3270 bis 3280 Minuten 3280 bis 3290 Minuten 3290 bis 3300 Minuten 3300 bis 3310 Minuten 3310 bis 3320 Minuten 3320 bis 3330 Minuten 3330 bis 3340 Minuten 3340 bis 3350 Minuten 3350 bis 3360 Minuten 3360 bis 3370 Minuten 3370 bis 3380 Minuten 3380 bis 3390 Minuten 3390 bis 3400 Minuten 3400 bis 3410 Minuten 3410 bis 3420 Minuten 3420 bis 3430 Minuten 3430 bis 3440 Minuten 3440 bis 3450 Minuten 3450 bis 3460 Minuten 3460 bis 3470 Minuten 3470 bis 3480 Minuten 3480 bis 3490 Minuten 3490 bis 3500 Minuten 3500 bis 3510 Minuten 3510 bis 3520 Minuten 3520 bis 3530 Minuten 3530 bis 3540 Minuten 3540 bis 3550 Minuten 3550 bis 3560 Minuten 3560 bis 3570 Minuten 3570 bis 3580 Minuten 3580 bis 3590 Minuten 3590 bis 3600 Minuten 3600 bis 3610 Minuten 3610 bis 3620 Minuten 3620 bis 3630 Minuten 3630 bis 3640 Minuten 3640 bis 3650 Minuten 3650 bis 3660 Minuten 3660 bis 3670 Minuten 3670 bis 3680 Minuten 3680 bis 3690 Minuten 3690 bis 3700 Minuten 3700 bis 3710 Minuten 3710 bis 3720 Minuten 3720 bis 3730 Minuten 3730 bis 3740 Minuten 3740 bis 3750 Minuten 3750 bis 3760 Minuten 3760 bis 3770 Minuten 3770 bis 3780 Minuten 3780 bis 3790 Minuten 3790 bis 3800 Minuten 3800 bis 3810 Minuten 3810 bis 3820 Minuten 3820 bis 3830 Minuten 3830 bis 3840 Minuten 3840 bis 3850 Minuten 3850 bis 3860 Minuten 3860 bis 3870 Minuten 3870 bis 3880 Minuten 3880 bis 3890 Minuten 3890 bis 3900 Minuten 3900 bis 3910 Minuten 3910 bis 3920 Minuten 3920 bis 3930 Minuten 3930 bis 3940 Minuten 3940 bis 3950 Minuten 3950 bis 3960 Minuten 3960 bis 3970 Minuten 3970 bis 3980 Minuten 3980 bis 3990 Minuten 3990 bis 4000 Minuten 4000 bis 4010 Minuten 4010 bis 4020 Minuten 4020 bis 4030 Minuten 4030 bis 4040 Minuten 4040 bis 4050 Minuten 4050 bis 4060 Minuten 4060 bis 4070 Minuten 4070 bis 4080 Minuten 4080 bis 4090 Minuten 4090 bis 4100 Minuten 4100 bis 4110 Minuten 4110 bis 4120 Minuten 4120 bis 4130 Minuten 4130 bis 4140 Minuten 4140 bis 4150 Minuten 4150 bis 4160 Minuten 4160 bis 4170 Minuten 4170 bis 4180 Minuten 4180 bis 4190 Minuten 4190 bis 4200 Minuten 4200 bis 4210 Minuten 4210 bis 4220 Minuten 4220 bis 4230 Minuten 4230 bis 4240 Minuten 4240 bis 4250 Minuten 4250 bis 4260 Minuten 4260 bis 4270 Minuten 4270 bis 4280 Minuten 4280 bis 4290 Minuten 4290 bis 4300 Minuten 4300 bis 4310 Minuten 4310 bis 4320 Minuten 4320 bis 4330 Minuten 4330 bis 4340 Minuten 4340 bis 4350 Minuten 4350 bis 4360 Minuten 4360 bis 4370 Minuten 4370 bis 4380 Minuten 4380 bis 4390 Minuten 4390 bis 4400 Minuten 4400 bis 4410 Minuten 4410 bis 4420 Minuten 4420 bis 4430 Minuten 4430 bis 4440 Minuten 4440 bis 4450 Minuten 4450 bis 4460 Minuten 4460 bis 4470 Minuten 4470 bis 4480 Minuten 4480 bis 4490 Minuten 4490 bis 4500 Minuten 4500 bis 4510 Minuten 4510 bis 4520 Minuten 4520 bis 4530 Minuten 4530 bis 4540 Minuten 4540 bis 4550 Minuten 4550 bis 4560 Minuten 4560 bis 4570 Minuten 4570 bis 4580 Minuten 4580 bis 4590 Minuten 4590 bis 4600 Minuten 4600 bis 4610 Minuten 4610 bis 4620 Minuten 4620 bis 4630 Minuten 4630 bis 4640 Minuten 4640 bis 4650 Minuten 4650 bis 4660 Minuten 4660 bis 4670 Minuten 4670 bis 4680 Minuten 4680 bis 4690 Minuten 4690 bis 4700 Minuten 4700 bis 4710 Minuten 4710 bis 4720 Minuten 4720 bis 4730 Minuten 4730 bis 4740 Minuten 4740 bis 4750 Minuten 4750 bis 4760 Minuten 4760 bis 4770 Minuten 4770 bis 4780 Minuten 4780 bis 4790 Minuten 4790 bis 4800 Minuten 4800 bis 4810 Minuten 4810 bis 4820 Minuten 4820 bis 4830 Minuten 4830 bis 4840 Minuten 4840 bis 4850 Minuten 4850 bis 4860 Minuten 4860 bis 4870 Minuten 4870 bis 4880 Minuten 4880 bis 4890 Minuten 4890 bis 4900 Minuten 4900 bis 4910 Minuten 4910 bis 4920 Minuten 4920 bis 4930 Minuten 4930 bis 4940 Minuten 4940 bis 4950 Minuten 4950 bis 4960 Minuten 4960 bis 4970 Minuten 4970 bis 4980 Minuten 4980 bis 4990 Minuten 4990 bis 5000 Minuten 5000 bis 5010 Minuten 5010 bis 5020 Minuten 5020 bis 5030 Minuten 5030 bis 5040 Minuten 5040 bis 5050 Minuten 5050 bis 5060 Minuten 5060 bis 5070 Minuten 5070 bis 5080 Minuten 5080 bis 5090 Minuten 5090 bis 5100 Minuten 5100 bis 5110 Minuten 5110 bis 5120 Minuten 5120 bis 5130 Minuten 5130 bis 5140 Minuten 5140 bis 5150 Minuten 5150 bis 5160 Minuten 5160 bis 5170 Minuten 5170 bis 5180 Minuten 5180 bis 5190 Minuten 5190 bis 5200 Minuten 5200 bis 5210 Minuten 5210 bis 5220 Minuten 5220 bis 5230 Minuten 5230 bis 5240 Minuten 5240 bis 5250 Minuten 5250 bis 5260 Minuten 5260 bis 5270 Minuten 5270 bis 5280 Minuten 5280 bis 5290 Minuten 5290 bis 5300 Minuten 5300 bis 5310 Minuten 5310 bis 5320 Minuten 5320 bis 5330 Minuten 5330 bis 5340 Minuten 5340 bis 5350 Minuten 5350 bis 5360 Minuten 5360 bis 5370 Minuten 5370 bis 5380 Minuten 5380 bis 5390 Minuten 5390 bis 5400 Minuten 5400 bis 5410 Minuten 5410 bis 5420 Minuten 5420 bis 5430 Minuten 5430 bis 5440 Minuten 5440 bis 5450 Minuten 5450 bis 5460 Minuten 5460 bis 5470 Minuten 5470 bis 5480 Minuten 5480 bis 5490 Minuten 5490 bis 5500 Minuten 5500 bis 5510 Minuten 5510 bis 5520 Minuten 5520 bis 5530 Minuten 5530 bis 5540 Minuten 5540 bis 5550 Minuten 5550 bis 5560 Minuten 5560 bis 5570 Minuten 5570 bis 5580 Minuten 5580 bis 5590 Minuten 5590 bis 5600 Minuten 5600 bis 5610 Minuten 5610 bis 5620 Minuten 5620 bis 5630 Minuten 5630 bis 5640 Minuten 5640 bis 5650 Minuten 5650 bis 5660 Minuten 5660 bis 5670 Minuten 5670 bis 5680 Minuten 5680 bis 5690 Minuten 5690 bis 5700 Minuten 5700 bis 5710 Minuten 5710 bis 5720 Minuten 5720 bis 5730 Minuten 5730 bis 5740 Minuten 5740 bis 5750 Minuten 5750 bis 5760 Minuten 5760 bis 5770 Minuten 5770 bis 5780 Minuten 5780 bis 5790 Minuten 5790 bis 5800 Minuten 5800 bis 5810 Minuten 5810 bis 5820 Minuten 5820 bis 5830 Minuten 5830 bis 5840 Minuten 5840 bis 5850 Minuten 5850 bis 5860 Minuten 5860 bis 5870 Minuten 5870 bis 5880 Minuten 5880 bis 5890 Minuten 5890 bis 5900 Minuten 5900 bis 5910 Minuten 5910 bis 5920 Minuten 5920 bis 5930 Minuten 5930 bis 5940 Minuten 5940 bis 5950 Minuten 5950 bis 5960 Minuten 5960 bis 5970 Minuten 5970 bis 5980 Minuten 5980 bis 5990 Minuten 5990 bis 6000 Minuten 6000 bis 6010 Minuten 6010 bis 6020 Minuten 6020 bis 6030 Minuten 6030 bis 6040 Minuten 6040 bis 6050 Minuten 6050 bis 6060 Minuten 6060 bis 6070 Minuten 6070 bis 6080 Minuten 6080 bis 6090 Minuten 6090 bis 6100 Minuten 6100 bis 6110 Minuten 6110 bis 6120 Minuten 6120 bis 6130 Minuten 6130 bis 6140 Minuten 6140 bis 6150 Minuten 6150 bis 6160 Minuten 6160 bis 6170 Minuten 6170 bis 6180 Minuten 6180 bis 6190 Minuten 6190 bis 6200 Minuten 6200 bis 6210 Minuten 6210 bis 6220 Minuten 6220 bis 6230 Minuten 6230 bis 6240 Minuten 6240 bis 6250 Minuten 6250 bis 6260 Minuten 6260 bis 6270 Minuten 6270 bis 6280 Minuten 6280 bis 6290 Minuten 6290 bis 6300 Minuten 6300 bis 6310 Minuten 6310 bis 6320 Minuten 6320 bis 6330 Minuten 6330 bis 6340 Minuten 6340 bis 6350 Minuten 6350 bis 6360 Minuten 6360 bis 6370 Minuten 6370 bis 6380 Minuten 6380 bis 6390 Minuten

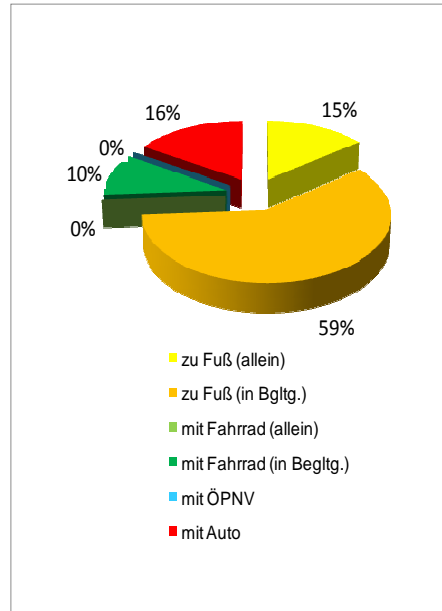
Auswertung der Fragebögen



Klassenstufe 1

| | absolut | relativ |
|--------------|---------|---------|
| Schülerzahl: | 100 | 100% |
| Rückläufe: | 69 | 69% |

| Schulwegart | absolut* | relativ* |
|---------------------------|----------|----------|
| zu Fuß (allein) | 10 | 15% |
| zu Fuß in Begleitung | 41 | 59% |
| mit Fahrrad (allein) | - | - |
| mit Fahrrad in Begleitung | 7 | 10% |
| mit ÖPNV | - | - |
| mit Auto | 11 | 16% |



* bei Mehrfachnennungen Wichtung nach Schulweg-Gefahren

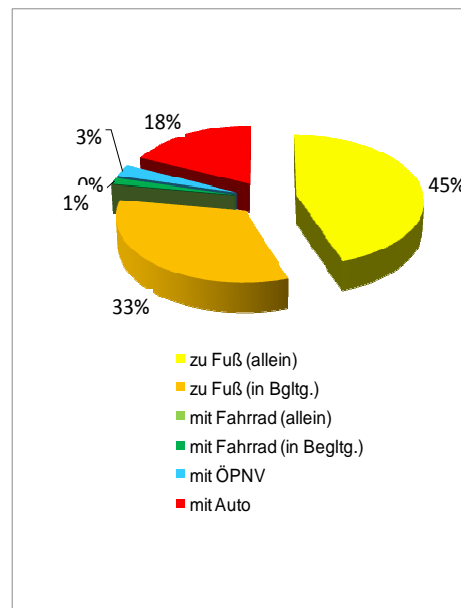
Auswertung der Fragebögen



Klassenstufe 2

| | absolut | relativ |
|--------------|---------|---------|
| Schülerzahl: | 88 | 100% |
| Rückläufe: | 67 | 76% |

| Schulwegart | absolut* | relativ* |
|---------------------------|----------|----------|
| zu Fuß (allein) | 30 | 45% |
| zu Fuß in Begleitung | 22 | 33% |
| mit Fahrrad (allein) | - | - |
| mit Fahrrad in Begleitung | 1 | 1% |
| mit ÖPNV | 2 | 3% |
| mit Auto | 12 | 18% |



* bei Mehrfachnennungen Wichtung nach Schulweg-Gefahren

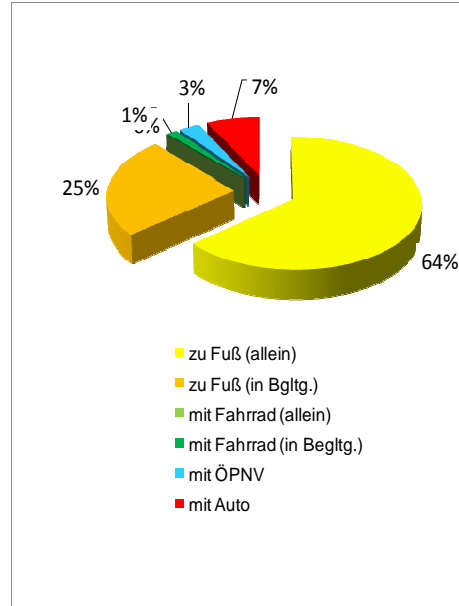
Auswertung der Fragebögen



Klassenstufe 3

| | absolut | relativ |
|--------------|---------|---------|
| Schülerzahl: | 88 | 100% |
| Rückläufe: | 69 | 78% |

| Schulwegart | absolut* | relativ* |
|---------------------------|----------|----------|
| zu Fuß (allein) | 44 | 64% |
| zu Fuß in Begleitung | 17 | 25% |
| mit Fahrrad (allein) | - | - |
| mit Fahrrad in Begleitung | 1 | 1% |
| mit ÖPNV | 2 | 3% |
| mit Auto | 5 | 7% |



* bei Mehrfachnennungen Wichtung nach Schulweg-Gefahren

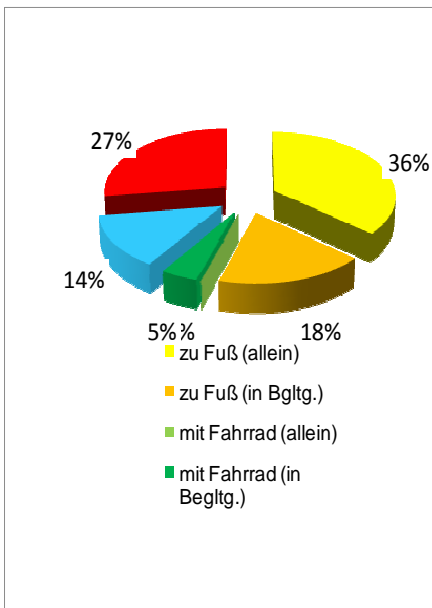
Auswertung der Fragebögen



Klassenstufe LRS (3)

| | absolut | relativ |
|--------------|---------|---------|
| Schülerzahl: | 31 | 100% |
| Rückläufe: | 22 | 71% |

| Schulwegart | absolut* | relativ* |
|---------------------------|----------|----------|
| zu Fuß (allein) | 8 | 36% |
| zu Fuß in Begleitung | 4 | 18% |
| mit Fahrrad (allein) | - | - |
| mit Fahrrad in Begleitung | 1 | 5% |
| mit ÖPNV | 3 | 14% |
| mit Auto | 6 | 27% |



* bei Mehrfachnennungen Wichtung nach Schulweg-Gefahren

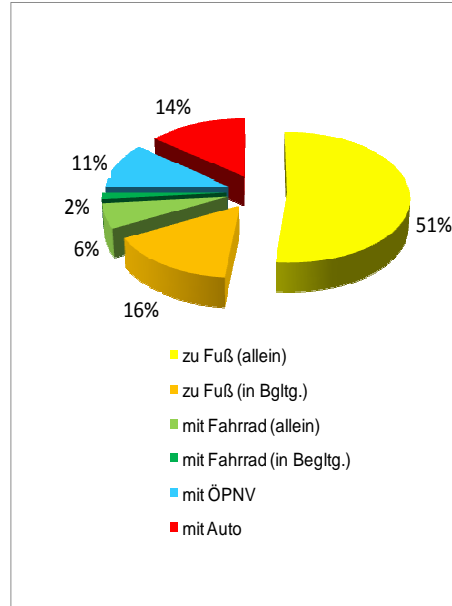
Auswertung der Fragebögen



Klassenstufe 4

| | absolut | relativ |
|--------------|---------|---------|
| Schülerzahl: | 85 | 100% |
| Rückläufe: | 64 | 75% |

| Schulwegart | absolut* | relativ* |
|---------------------------|----------|----------|
| zu Fuß (allein) | 33 | 51% |
| zu Fuß in Begleitung | 10 | 16% |
| mit Fahrrad (allein) | 4 | 6% |
| mit Fahrrad in Begleitung | 1 | 2% |
| mit ÖPNV | 7 | 11% |
| mit Auto | 9 | 14% |

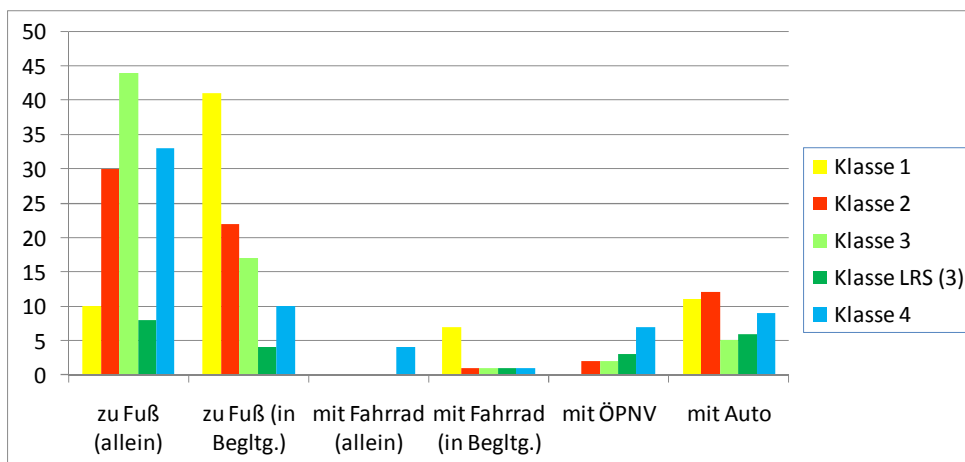


* bei Mehrfachnennungen Wichtung nach Schulweg-Gefahren

Auswertung aller Fragebögen



Gegenüberstellung aller Klassenstufen (absolut*)



durchschnittl. Schulwegdauer:
zu Fuß: 15 min/mit Auto: 5 min

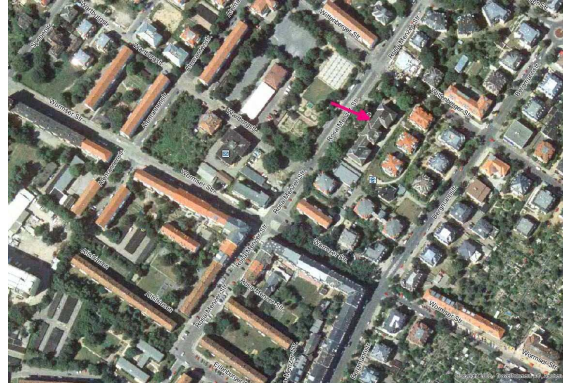
* bei Mehrfachnennungen Sichtung nach Schulweg-Gefahren

Auswertung der Fragebögen



• Schwerpunkteinschätzungen beim Schulweg

| | Anzahl* |
|-----------------------------------|---------|
| ➤ bei Fahrbahüberquerung | |
| 1. zu starker Verkehr | 113 |
| 2. zu schneller Verkehr | 106 |
| 3. zu breite Straße | 17 |
| 4. abbiegenden Verkehr | 123 |
| ➤ durch Sichtbehinderungen | |
| 5. parkende Fahrzeuge | 134 |
| 6. Hecken, Bäume | 8 |
| 7. Kurven, Kuppen | 15 |
| ➤ durch weitere Mängel | |
| 8. Gehwegzustand | 11 |
| 9. Ampelschaltung | 11 |
| 10. Sonstiges | 9 |



*mit Mehrfachnennungen

Beobachtungen vor Ort



- im Beobachtungszeitraum 7.41 Uhr – 7.50 Uhr konzentriert sich das höchste Verkehrsaufkommen
- Überweg im direkten Schulbereich zw. Schule und Spielplatz ohne Lehrkräfte schwierig
- Querung im Kreuzungsbereich Wormser Str./Rosa-Menzer-Str. insbesondere durch abbiegenden Verkehr erschwert
- im Kreisverkehr Barbarossaplatz besteht durch abbiegende Fahrzeuge erschwerte Querung
- im Kreuzungsbereich Wittenberger Str./Rosa-Menzer-Str. hoher Abbiegeverkehr, schlechte Sicht (Parker)
- schlechter Fußwegzustand im gesamten Beobachtungsgebiet (insbes. Wartburgstr.)



Schlussbetrachtungen



- direkter Schuleingang, Querungshilfe durch Fußgängerüberweg verbesserbar, da hohe Verkehrsgeschwindigkeit trotz Beschränkungen
- Kreuzung Wormser Str./Rosa-Menzer-Str, starker Durchgangs- und Abbiegerverkehr, nur eine Querungshilfen
- Kreuzung Wittenberger Str./Rosa-Menzer-Str, Sichtbehinderung durch Parker, Querungshilfen nicht ausreichend
- Barbarossaplatz, Querung durch 5 einmündende Straßen erschwert
- Fußgängerbedarfsampeln, Grünphase zu kurz geschaltet (Bsp. Schandauer Str./Bergmannstr., Tittmannstr./Wormser Str.)
- Einzugsbereich der Klassenstufe LRS (3) bezieht sich insbesondere auf südöstlichen Bereich vom Schulstandort (Schulwegekarte nicht aktuell)
- Fußwegzustand verbesserbar, witterungsbedingter Zustand besonders kritisch (Bsp. Wartburgstr.)
- regelmäßige Geschwindigkeits- und Parkkontrollen im näheren Schulumfeld erforderlich
- vorliegender Schulwegeplan nicht aktuell (2006)

Kartendetail

Allgemeine Hinweise für Eltern



Bekleiden Sie Ihr Kind in der dunklen Jahreszeit mit möglichst heller Kleidung, da es so früher im Verkehr gesehen wird.

Ihr Kind sollte stets auf der Beifahrerseite aussteigen und die Straße nicht ohne Sie kreuzen, selbst wenn sich auf der anderen Straßenseite Freunde oder Klassenkameraden befinden.

Erklären Sie Ihrem Kind die wichtigsten Verkehrsregeln und wie es sich am sichersten verhält.

Allgemeine Hinweise für Eltern



**Nehmen Sie sich einige Minuten mehr Zeit am Tag
und geben Sie Ihrem Kind**

Sicherheit im Straßenverkehr!

- Sicherheit im Umgang mit Regeln
- Sicherheit durch Selbstvertrauen

**Beginnen Sie so früh wie möglich,
denn Kinder lernen vom ersten Tage an dazu.**



Im Auftrag der Straßenverkehrsbehörde Dresden